



# COMUNE DI CAPURSO

PROVINCIA DI BARI

## PIANO DI LOTTIZZAZIONE DELLA MAGLIA "C1.1" DI ESPANSIONE PARZIALMENTE URBANIZZATA A CARATTERE RESIDENZIALE

UBICAZIONE VIALE A. MORO - VIA CELLAMARE  
VIA TRICARICO - STRADA DI P.R.G.

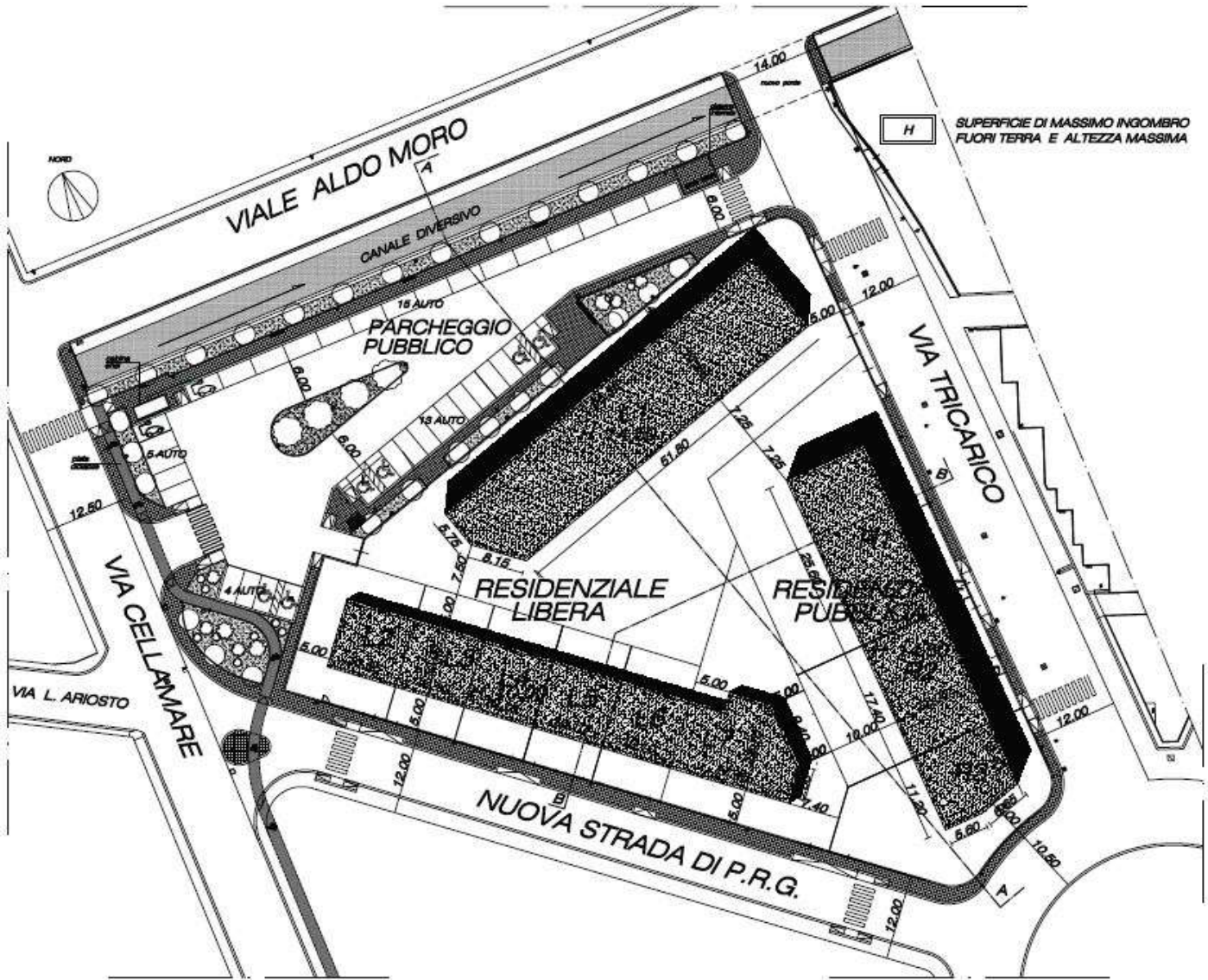
PROGETTO ARCH. ADRIANO AMBRIOLA

PLANOVOLUMETRIA

TAV. 4

ELABORATI	DATA 11.18	COMMITTENTE
4.1 PLANOVOLUMETRIA	1/500	PROGETTISTA
4.2 SEZIONI E PROFILI ARCHITETTONICI	1/500	
4.3 SISTEMAZIONE GENERALE	1/500	DR. ARCH. ADRIANO AMBRIOLA VIA LABRIOLA, 1 B/A - CAPURSO TEL. 080/4552240 email: <a href="mailto:adrianoambriola@alice.it">adrianoambriola@alice.it</a>
TABELLA DATI		
ELABORATO CORRETTO		

# 4.1 PLANOVOLUMETRIA 1/500



# TAB 4.1 TABELLA DATI PLANOVOLUMETRICI

## TAB. 4.1 a - ASSEGNAZIONE VOLUMI EDILIZIA LIBERA

LOTTO L1 (COMMERCIALE)	-----	MC.	1308
LOTTO L1 (RESIDENZIALE)	-----	MC.	5378
LOTTO L2	-----	MC.	391
LOTTO L3	-----	MC.	391
LOTTO L4	-----	MC.	391
LOTTO L5	-----	MC.	391
LOTTO L6	-----	MC.	391
LOTTO L7	-----	MC.	482
<b>TOTALE VOLUME EDILIZIA LIBERA</b>	-----	<b>MC.</b>	<b>7815</b> <b>MC. 1308</b>

## AB. 4.1 b - ASSEGNAZIONE VOLUMI EDILIZIA PUBBLICA

LOTTO R1	-----	MC.	3197	(50%)
LOTTO R2	-----	MC.	1917	(30%)
LOTTO R3	-----	MC.	1279	(20%)
<b>TOTALE VOLUME EDILIZIA PUBBLICA</b>	-----	<b>MC.</b>	<b>6393</b>	<b>(100%)</b>

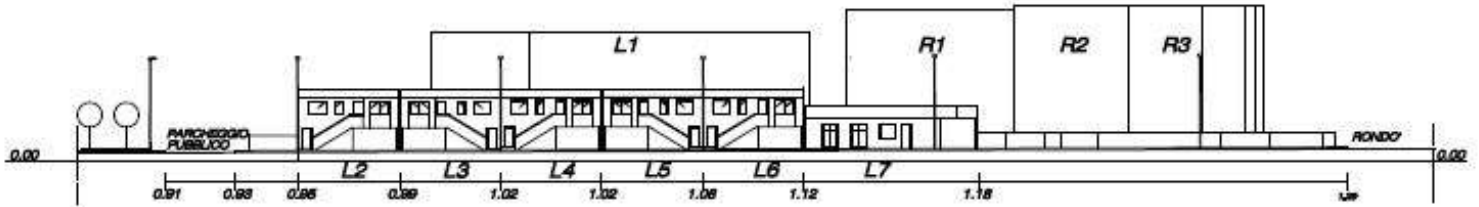
## TAB. 4.1 c - VERIFICA DOTAZIONE STANDARDS URBANISTICI

VOLUME EDILIZIA COMMERCIALE	-----	MC.	1308
VOLUME EDILIZIA RESIDENZIALE LIBERA	-----	MC.	7815    (55%)
VOLUME EDILIZIA RESIDENZIALE PUBBLICA	-----	MC.	6393    (45%)
<b>VOLUME TOTALE</b>	-----	<b>MC.</b>	<b>15516</b>
-----			
DIMENSIONE MAGLIA	-----	MQ.	8481
VOLUME AMMESSO (PRG)	-----	MC.	14587    (1,72 MC/MQ)
VOLUME AMMESSO	-----	MC.	15516    (14587+929*)
* (MC 929 = BONUS 1% SU QUOTA EDILIZIA RESIDENZIALE PER SOSTENIBILITA' LIVELLO 2)			
VOLUME PRG	-----	MC	14587
VOLUME COMMERCIALE	-----	MC	1308
VOLUME RESIDENZIALE	-----	MC	13279    x 7% = MC 929
-----			
NUMERO RESIDENTI	-----	NR.	155    (MC 15516/100)
FABBISOGNO STANDARDS	-----	MQ.	2796    (155 x 18MQ)
DOTAZIONE PREVISTA (PARCHEGGIO PUBBLICO)	---	MQ.	2832

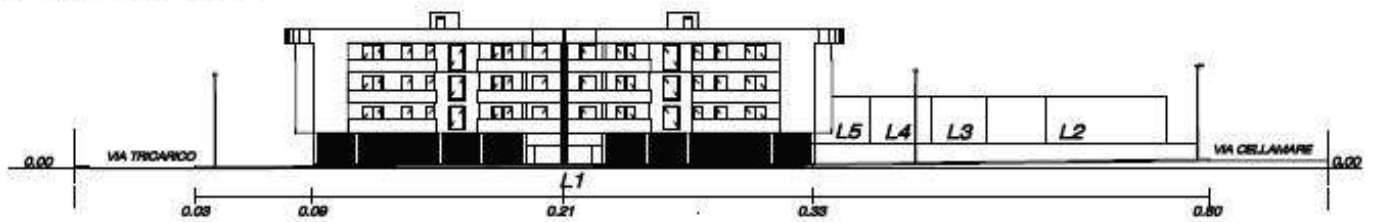
# 4.2 SEZIONI E PROFILI ARCHITETTONICI 1/500

NUOVA STRADA DI P.R.G.

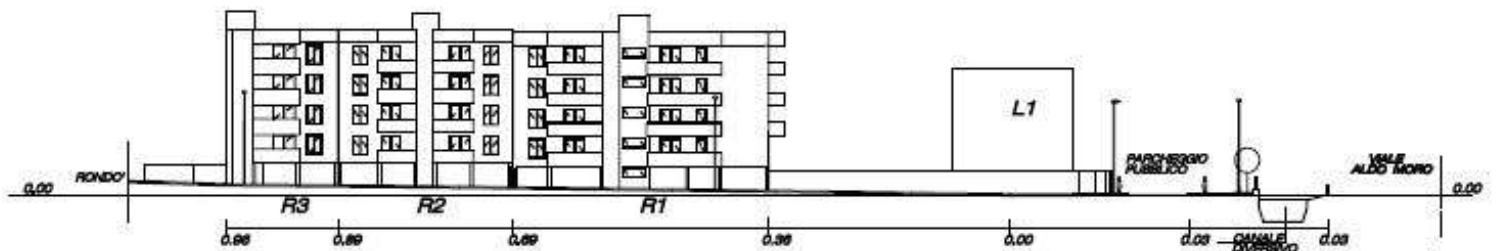
0.00 = 75.5 s.l.m



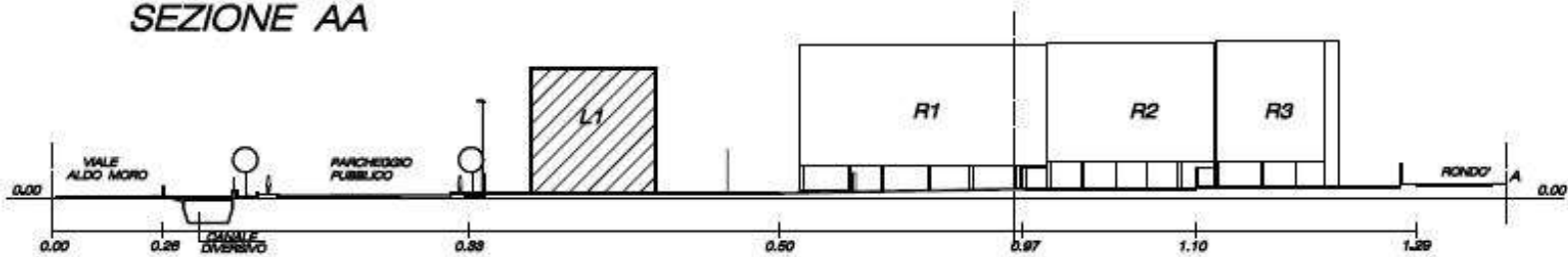
## VIALE ALDO MORO



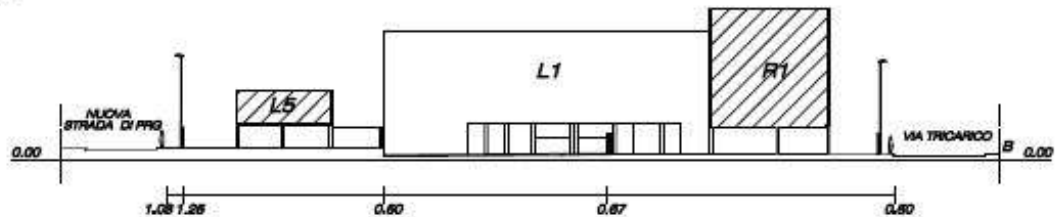
## VIA TRICARICO



## SEZIONE AA

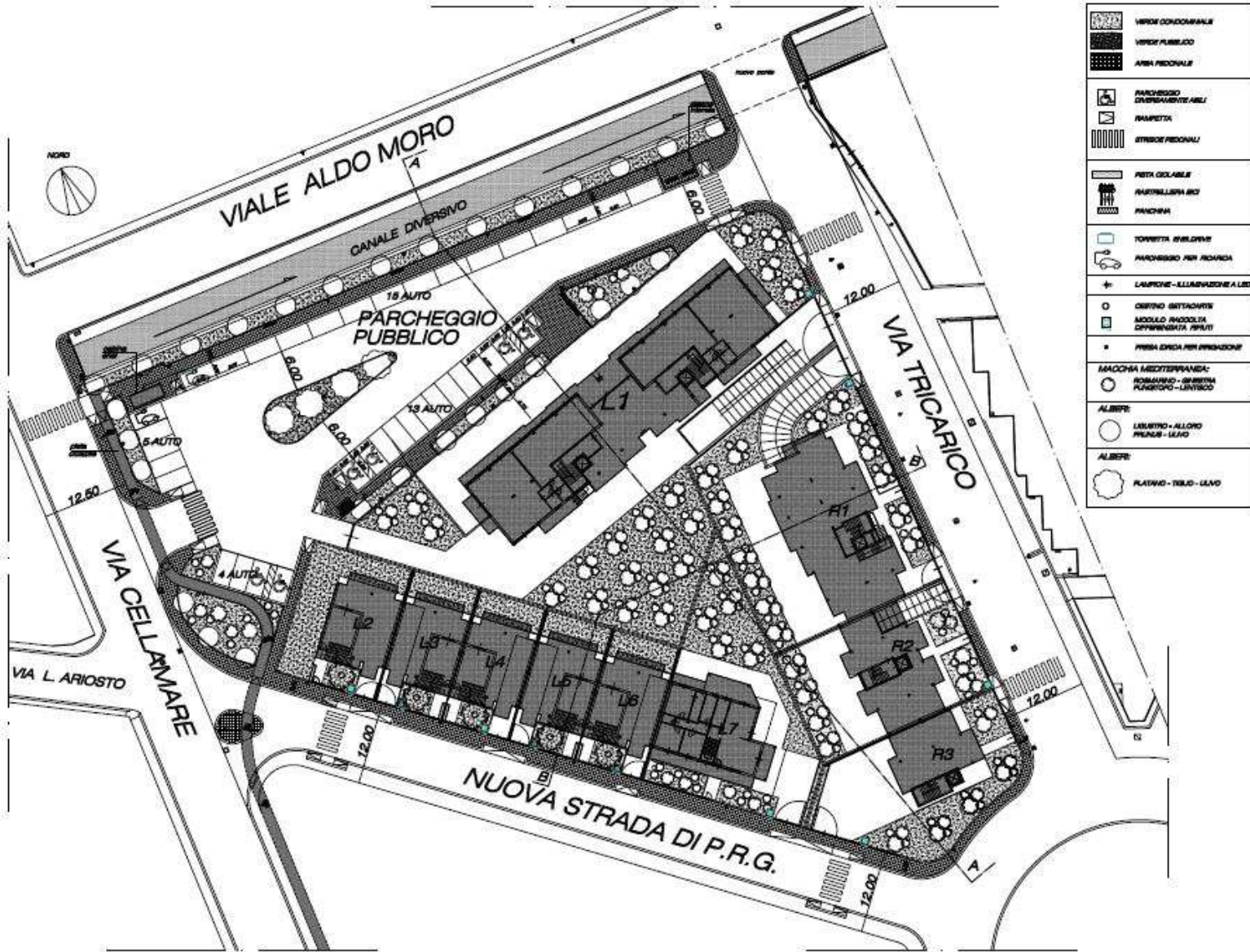


## SEZIONE BB



# 4.3 SISTEMAZIONE GENERALE 1/500

PREVISIONI TIPOLOGICHE - PIANO TERRA



**LEGENDA**

	VERDE CONDIZIONALE
	VERDE PUBBLICO
	AREA PRIVATA
	PARCHEGGIO
	RAMPENTA
	STRADA PRIVATA
	PAVI. SOLABILE
	RAMPOLLINA ANT.
	PANCHINA
	TERRAZZA ESTERNE
	PARCHEGGIO PER BICI
	LAMPIONE - ILLUMINAZIONE A LED
	ORTO - GIARDINO
	MODULO PAVIMENTO DIVERSIFICATO (PULITI)
	PERI. SIC. PER PARCHING
<b>MACCHIA MEDITERRANEA:</b>	
	ROSMARINO - GEMMA
	LIQUORIZO - LENTICOLO
<b>ALBERI:</b>	
	LAURO - ALLORO
	PLAUS - LEVIO
	PLAUS - TILLO - LEVIO